

Auftrag

Bestand

Bedarf

Entwurf



## Entwurf Variante 1

### Neubau

Hort  
Mehrzweckhalle

zus. Stellplätze  
zus. Jahrmarktfläche

Auftrag

Bestand

Bedarf

Entwurf



## Entwurf *Variante 2*

### Ergänzung

Außenflächen  
Grillhütte

### Neubau (EG)

Mehrzweckhalle  
Hort  
Gastraum  
Küche

Auftrag

Bestand

Bedarf

Entwurf



## Entwurf Variante 3

### Ergänzung

Außenflächen  
Grillhütte

### Umbau

Hort / Kita

### Neubau

Mehrzweckhalle

zus. Stellplätze

zus. Jahrmarktfläche

## Kostenrahmen

Der Kostenrahmen wurde auf Basis von Erfahrungswerten und statistischen Baukosten ermittelt und unterliegt den bei dieser Betrachtungstiefe üblichen Toleranzen. Für eine valide Kostenberechnung bedarf es eines abgestimmten Vorentwurfes.

Bei den Kosten handelt es sich um Gesamtkosten inkl. Nebenkosten. Nicht enthalten sind Kosten für die Umgestaltung des Fußballplatzes.

*Variante 1*



<b>Abriss</b>	20.000,00
<b>Sanierung</b>	1.430.000,00
<b>Umbau</b>	0,00
<b>Neubau (Hort)</b>	1.370.000,00
<b>Neubau (MZ-Halle)</b>	6.470.000,00
<b>Außenanlagen</b>	60.000,00

**Gesamtkosten 9.350.000€**

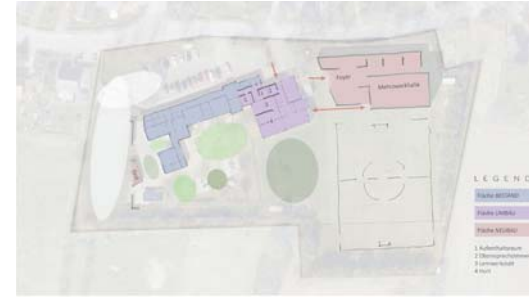
*Variante 2*



<b>Abriss</b>	50.000,00
<b>Sanierung</b>	890.000,00
<b>Umbau</b>	0,00
<b>Neubau (Hort)</b>	1.310.000,00
<b>Neubau (MZ-Halle)</b>	8.120.000,00
<b>Außenanlagen</b>	60.000,00

**Gesamtkosten 10.430.000€**

*Variante 3*



<b>Abriss</b>	20.000,00
<b>Sanierung</b>	1.090.000,00
<b>Umbau</b>	410.000,00
<b>Neubau (Hort)</b>	0,00
<b>Neubau (MZ-Halle)</b>	6.470.000,00
<b>Außenanlagen</b>	60.000,00

**Gesamtkosten 8.050.000€**