

Auftrag

Bestand

Bedarf

Entwurf



Entwurf Variante 1

Neubau

Hort
Mehrzweckhalle

zus. Stellplätze
zus. Jahrmarktfläche

Auftrag

Bestand

Bedarf

Entwurf



Entwurf Variante 2

Ergänzung

Außenflächen
Grillhütte

Neubau (EG)

Mehrzweckhalle
Hort
Gastraum
Küche

Auftrag

Bestand

Bedarf

Entwurf



Entwurf Variante 3

Ergänzung

Außenflächen
Grillhütte

Umbau

Hort / Kita

Neubau

Mehrzweckhalle

zus. Stellplätze

zus. Jahrmarktfläche

Kostenrahmen

Der Kostenrahmen wurde auf Basis von Erfahrungswerten und statistischen Baukosten ermittelt und unterliegt den bei dieser Betrachtungstiefe üblichen Toleranzen. Für eine valide Kostenberechnung bedarf es eines abgestimmten Vorentwurfes.

Bei den Kosten handelt es sich um Gesamtkosten inkl. Nebenkosten. Nicht enthalten sind Kosten für die Umgestaltung des Fußballplatzes.

Variante 1



Abriss	20.000,00
Sanierung	1.430.000,00
Umbau	0,00
Neubau (Hort)	1.370.000,00
Neubau (MZ-Halle)	6.470.000,00
Außenanlagen	60.000,00

Gesamtkosten 9.350.000€

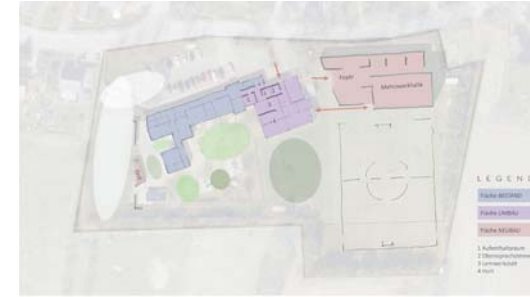
Variante 2



Abriss	50.000,00
Sanierung	890.000,00
Umbau	0,00
Neubau (Hort)	1.310.000,00
Neubau (MZ-Halle)	8.120.000,00
Außenanlagen	60.000,00

Gesamtkosten 10.430.000€

Variante 3



Abriss	20.000,00
Sanierung	1.090.000,00
Umbau	410.000,00
Neubau (Hort)	0,00
Neubau (MZ-Halle)	6.470.000,00
Außenanlagen	60.000,00

Gesamtkosten 8.050.000€